

PANZADROME

Panzadrome nie jest typową grą. Jest to zlepek wielu typów gier począwszy od zwykłej strzelaniny, gry strategicznej a skończywszy na prostej symulacji. Cały Panzadrom to typowy poligon wojskowy, na którym są dokonywane próby nowych broni. Na tym poligonie ma być sprawdzana nowa konstrukcja ciężkiego czołgu pływającego ET-1347/87a „LAKE”. Podstawowa konfiguracja sprzętu czołgu „LAKE” może być zmieniana w trakcie akcji i to bez większego trudu. Stąd też wielka uniwersalność maszyny.

Na terenie poligonu znajdują się stałe bazy dokonujące drobnych napraw, a także wymieniające części uzbrojenia czy pancerza. Istnieje też możliwość dołączenia krótkiego wykrywacza min (część poligonu jest zaminowana). Bazy wymieniają nadwozie, wieżyczkę (w tym działo), pancerz.

Początkowe dane techniczne czołgu to:

- 1) nadwozie — HELL-TEK T117
- 2) koła pneumatyczne warstwowe — GFXX
- 3) działo bezodrzutowe, jedno-razowego ładowania — T/S 80 mm.

Ponadto na poligonie dojdą:
— działo bezodrzutowe samopowtarzalne—T/S 160 mm
— „zderzak” do spychania wraków
— gąsienice
— inny sprzęt przydatny w walce.

Na terenie poligonu rozmieszczono także różnego rodzaju przeszkody:

- działo zdalnie kierowane kal. 160 mm
- czołgi roboty kierowane z centrum panzadromu

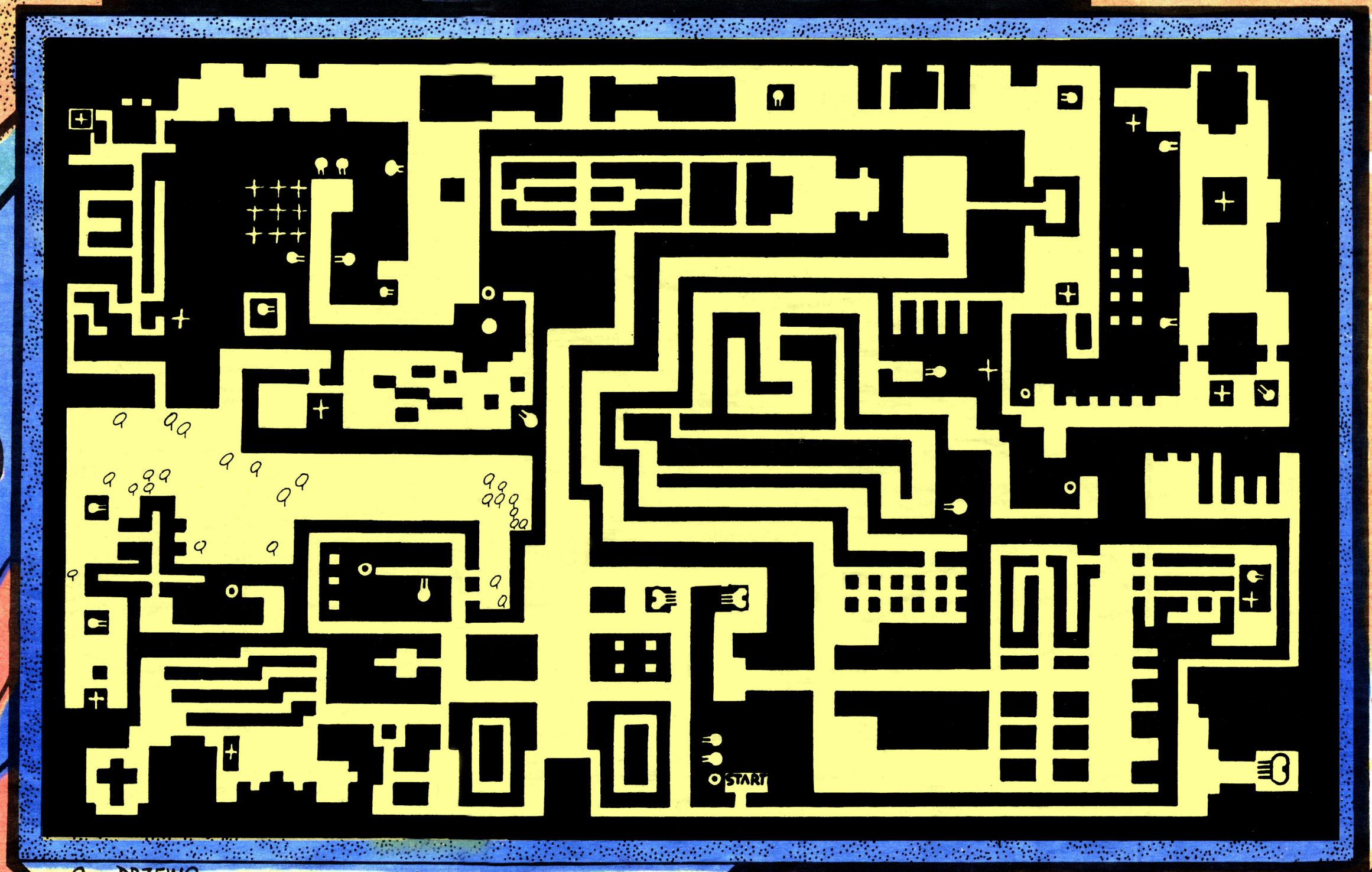
- miny przeciwczołgowe i czasowe
- inne przeszkody terenowe stacjonarne lub ruchome.

Twoim zadaniem jest między innymi dokonać przejazdu przez cały panzadrom, skompletowanie dodatkowego sprzętu, omijanie min (są widziane w skanerze), wypróbowanie osłon na pancerzu i powrót do centrum, z którego wyruszasz.

Nie znasz jeszcze tego sprzętu, więc radzę sporo potrenować przed właściwym zadaniem.

M.1

PANZADROME



o - DRZEWO
■ - DZIAKO

Rys: Maciej Stawicki

■ - BAZA

Bajtek